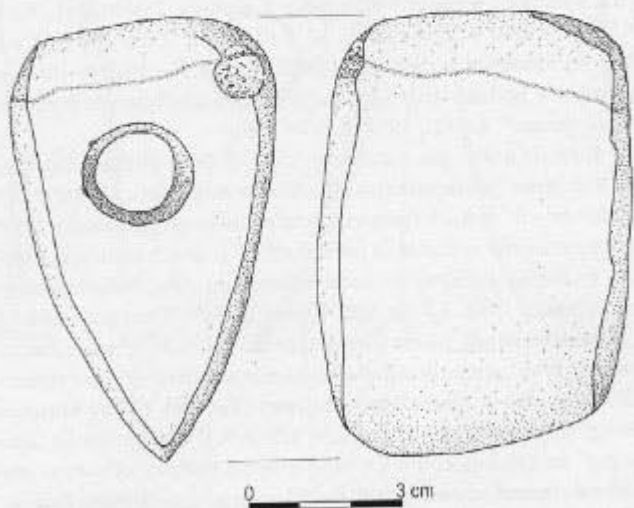
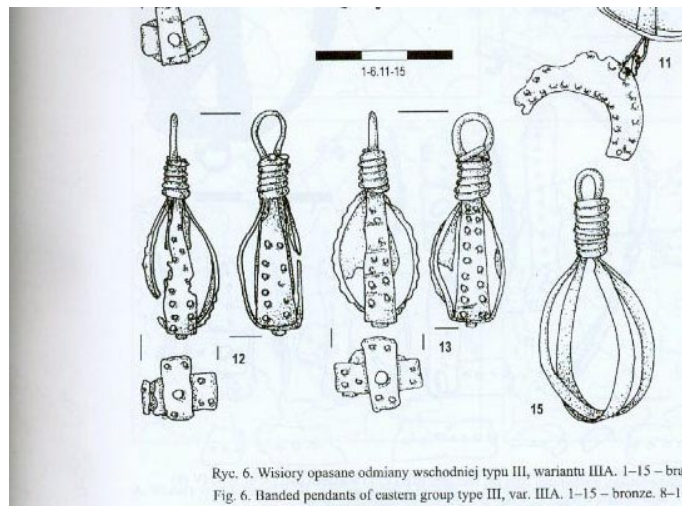
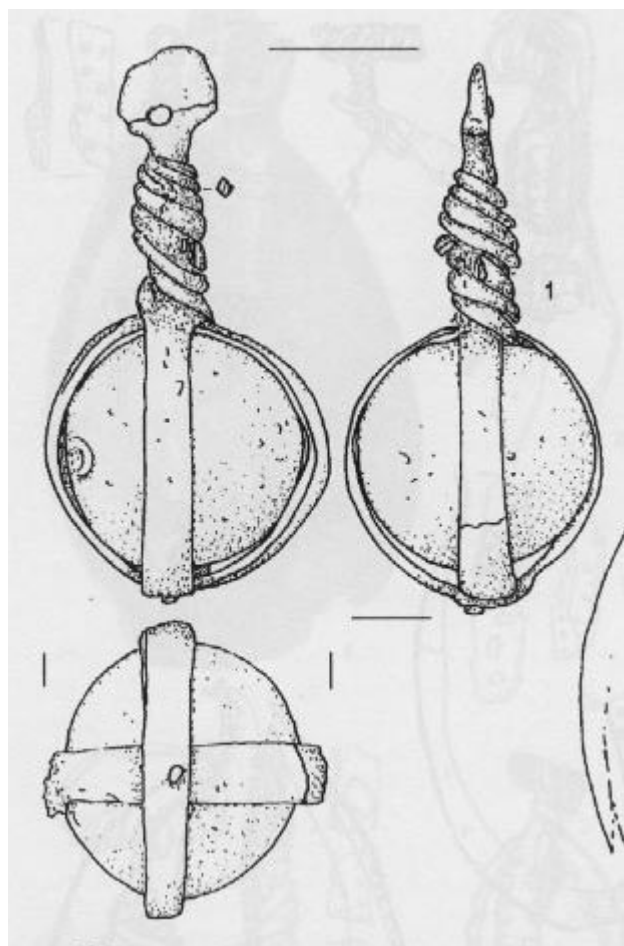


Ryc. 1. Narkowy, pow. Tczew, woj. pomorskie. Siekierka z krzemienia pasiastego

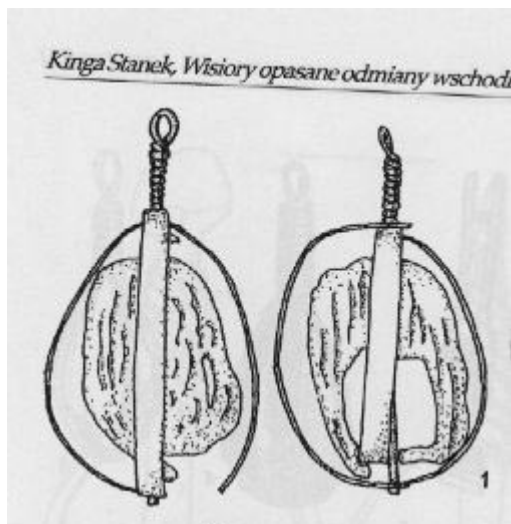
toporek wykonany jest ze zlepieńca o barwie brunatno-łłowej. Podobnie jak poprzedni, znaleziony został w połowie lat 70-tych w trakcie orki w południowej części wsi Subkowy. Ma również wygładzoną powierzchnię. Jego długość wynosi 118 mm, szerokość 64 mm (na obuchu 40 mm). Otwór nawiercony jest dwustronnie – jego średnica jest większa na grzbiecie toporka i wynosi 24,5 mm, zaś na płaszczyźnie dolnej 17 mm (Ryc. 3). Toporek ten odpowiada typowi II wg J. Machnika (*Op. cit.*, s. 42). Stan zachowania toporka jest dość dobry, z widocznymi obtłuczeniami na stronie



Ryc. 2. Subkowy, pow. Tczew, woj. pomorskie. Toporek z amfibolitu



Ryc. 6. Wisiory opasane odmiany wschodniej typu III, wariantu IIIA. 1-15 – brąz
Fig. 6. Banded pendants of eastern group type III, var. IIIA. 1-15 – bronze. 8-11



Kinga Stanek, Wisiory opasane odmiany wschodniej